

磐田市

# 桶ヶ谷沼 ビジターセンター



## 第208号 2021年9月号 だより

開館時間: 午前9時～午後5時 (月曜日 休館)

住所: 〒438-0016 磐田市岩井 315 番地

電話: 0538-39-3022 FAX: 0538-39-3023



## 秋・・アカトンボたちが舞い始めました

9月になりました。まだまだ残暑が厳しいですが暦の上では秋になりました。桶ヶ谷沼では秋のトンボたちが舞い始めました。代表的なアカトンボ(アカネ属)を紹介します。



1 アキアカネ

2 ナツアカネ

3 コノシメトンボ

4 ネキトンボ

5 ヒメアカネ

6 マイコアカネ

7 マユタテアカネ

8 ミヤマアカネ

9 リスアカネ

9月3日からアカトンボの数を調査します。木道の竿の先にとまっているアカトンボの数をビジターセンターまでお知らせください。

# アカトンボと間違えられやすいトンボたち



**ショウジョウトンボ**  
 成熟したオスは全身が真っ赤になります。5月から10月まで見られます。



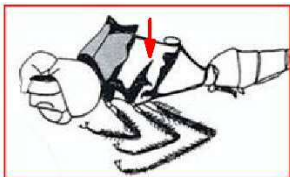
**ウスバキトンボ**  
 草原や運動場、ゴルフ場などで群れをなして飛んでいます。



**ハッチョウトンボ**  
 体長は一円玉くらいの大変小さなトンボです。最近見られなくなりました。

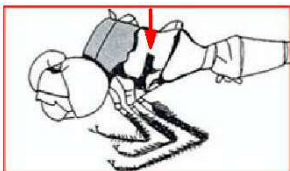
## アキアカネとナツアカネの見分け方

アキアカネとナツアカネは代表的なアカトンボです。ナツアカネの成熟したオスは頭部、胸部、腹部の全体が鮮やかな赤色になるのに対し、アキアカネのオスは腹部のみ赤くなり、頭部と胸部は赤くならないので、両者の区別が付きません。しかし、未成熟のオスやメスは全身が赤くありませんので、外見ではなかなか区別が付きません。区別の仕方は、下の図のように胸部の模様を確認することです。



### アキアカネ

胸側第1条（図の胸部の↓）が太くはっきりしており、上の端が尖っている。途中に第2条と橋渡しをするような枝別れが見られる。



### ナツアカネ

胸側第1条（図の胸部の↓）が太く、アキアカネより短く、胸部の途中で垂直に切れている。

## センター行事のお知らせ

### ○「アカトンボ調査会」

- ☆ 日時 10月24日（日） 13：30～15：30
- ☆ 場所 桶ヶ谷沼ビジターセンター、桶ヶ谷沼
- ☆ 対象 一般（小学生は保護者同伴（1名のみ）、未就学児の参加は不可）
- ☆ 内容 アカトンボの観察と種類や生態の学習
- ☆ 服装・持ち物 マスク着用、野外活動ができる服装（長そで・長ズボン）、帽子、軍手、カメラ、虫眼鏡（ある方）、長靴・カッパ（少雨の場合）
- ☆ 備考 新型コロナウイルスの感染状況・天候によっては中止になることがあります。
- ☆ 募集人数 20人 先着順（保護者含む）

\*申し込みは直接、電話やファックスでビジターセンターへ